

## Slaparska smer

---

Dolžina: **400 m**

Tip: **Skalna**

Ocena: **VII-/IV-V**

Varovanje: **Klini**

---

Prvi plezalci: **Miha Zupan, Maja Duh, 3. 7. 2011**

Pomembne ponovitve: **1.P, PP: Jan Podgornik, Rok Ružič, 20. 6. 2012**

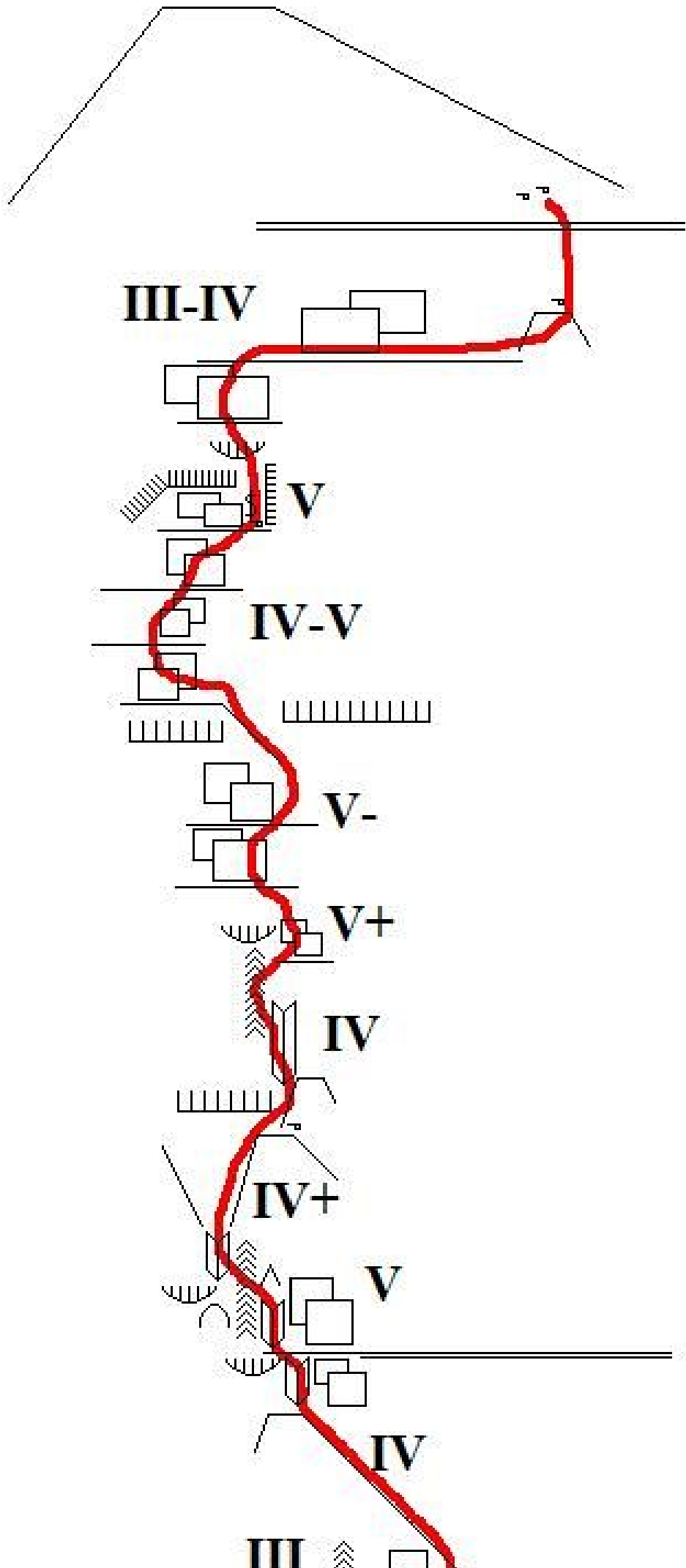
## Opis

Preko vstopne plošče, levo do luske in po polici. Čez ploščo (V) in zajedo do v levo usmerjene poševne zajede. Od konca zajede naravnost navzgor po sistemu zajed do gruščnate police. Čez polico proti steni med stebroma, čez previs in po zajedi na desni in od levem boku desnega stebra do vrha le tega. Iz vrha stebra naravnost navzgor v značilen kot (k), levo po previsni zajedi (k) in naprej po sistemu zajed ki jih prekinjajo manjši previsi do levega boka značilnega trapezastega odloma v steni. Po zajede do previsne zapore (k) od tam desno po izpostavljeni prečki čez prehod preko plošče (k) in nazaj po gredi proti levi. V sistem zajed in preko raza v večjo zajedo ki pripelje do kotla. Po desnem boku kotla (k) in naprej po zajedi in preko plošč do police pod streho. Po prehodu mimo strehe in preko plošč do značilnega trikotnega odloma (k). Od tam navzgor in desno do stika z Sp. Tomaža Ažmana (k), nekaj metrov višje stik z DKV. Danes je v smeri kar nekaj klinov več.



Veliki Draški vrh-Trapez: Slaparska (vris).





Veliki Draški vrh-Trapez: Slaparska (skica).