

Pot do sonca, spominska smer Ruth Podgornik Reš

Dolžina: **400 m**

Tip: **Skalna**

Ocena: **VI+/V-VI**

Varovanje: **Klini**

Prvi plezalci: **Miha Zupan, Jan Podgornik, 22.8.2013**

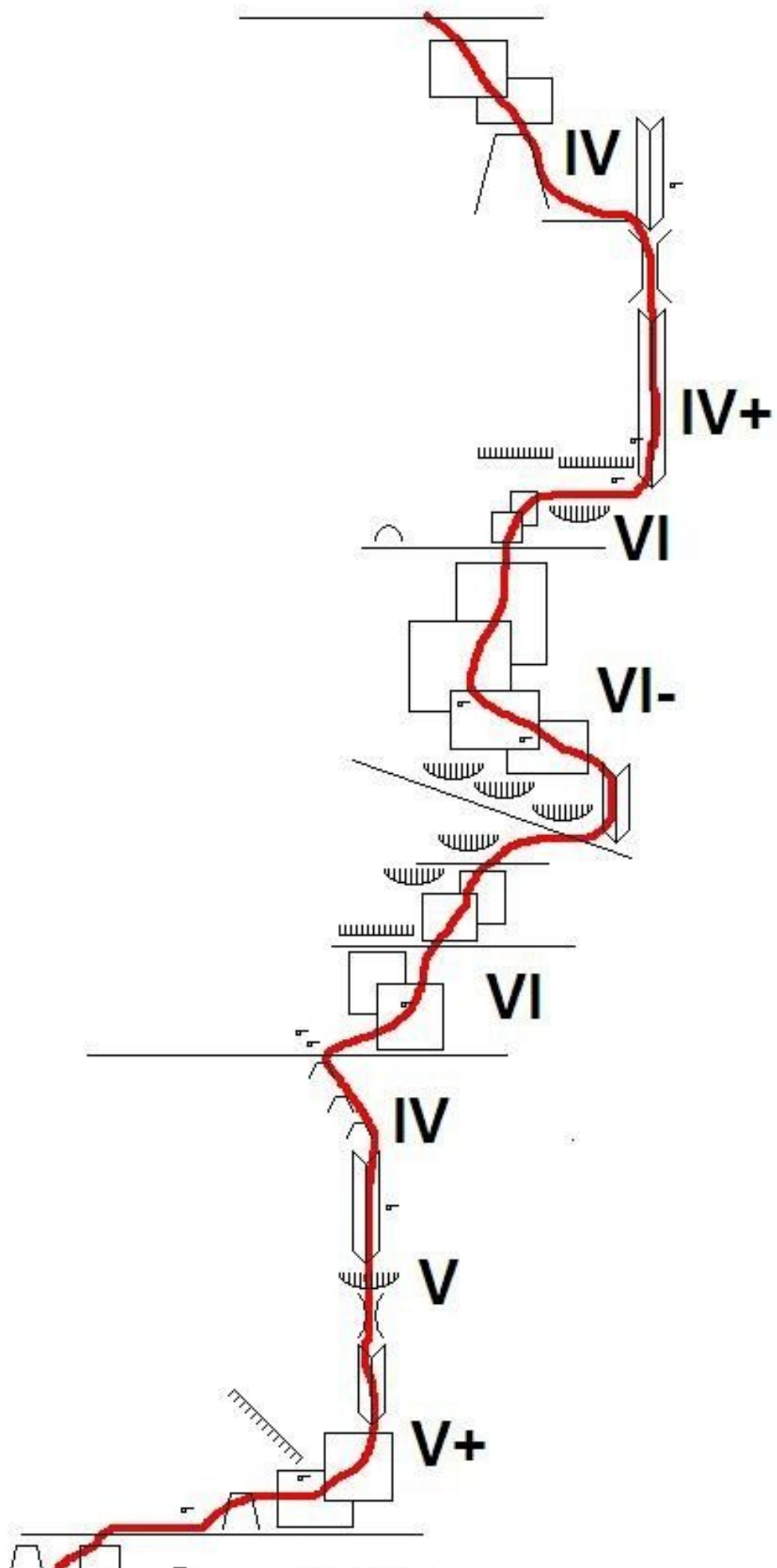
Pomembne ponovitve: **1.P: Marjan Kozole, Boštjan Tomplak, 19.6.2017**

Opis

Vstop v smer označuje klin, levo od smeri Sp. smer Dr. Tomaža Ažmana. Plezamo preko strmih plošč do črnega previsa. Preko previsa in belih plošč do široke gredine, ki jo prekinjajo pragovi. Plezamo proti levi, preko pragov v do krajše zajede. Nad zajedo rahlo proti desni, preko položnega kamina v desno razčlembo, ki se vleče preko sicer monolitne stene (leva, vzporedna zajeda je od Ažmanove). Vstop v zajedo preko plošče in naprej po krajši poči in pod previsom na rampo, ki nas pripelje do police. Iz police izplezamo naravnost navzgor, preko previsne stopnje v ozek kamin, ki se nad polico zoži v poč. Od tam naprej plezamo preko plošč pod trapezasto streho. Strehe se lotimo iz levega boka, preko mokrih in krušljivih plošč, pod prvi previs, pod njim rahlo proti levi in po previsnem kotu do police, ki pelje proti levi. Prečimo po polici, ki je sprva ozka, kasneje pa precej izpostavljena. Na koncu police, preko detajla VI+ z ne najboljšim varovanjem (ključem metulj BD 0.3 in 3) do stika s Slaparsko smerjo. Od tam prečimo desno nad streho in preko plošče z odličnimi oprimki do zajede na desni. Zajedo kmalu prekine previs, višje pa je plezanje enostavnejše. Zajeda se konča na polici pod gladko stopnjo, ki se jo lotimo nekoliko iz desne, pod streho in naprej pod previsom do poševne rampe. V plošče vstopimo iz desne po zajedi in prečimo levo navzgor in preko plošč do ozke police, kjer se konča bela skala. Nadaljujemo po temnih ploščah pod previsno zaporo in prečimo desno do vstopa v izstopno zajedo. Po zajedi do kamina in nad njim levo čez plošče na gruščnato polico- stik z DKV.



Velki Draški vrh-Trapez: Pot do sonca (smer je vrisana z rdečo).



Veliki Draški vrh-Trapez: Pot do sonca (skica).