

Slovenske stene

www.slovenskestene.si

Črna maša

Dolžina: **350 m**

Tip: **Skalna**

Ocena: **VIII/V-VI**

Varovanje: **Klini**

Prvi plezalci: **Janko Meglič, Slavko Rožič, 30.9.1993**

Pomembne ponovitve: **1.P: Miha Zupan, Urban Kovačič, 6.7.2010 1.PP: Klemen Žumer, Jan Valentinčič, 10.9.2013**

Karakteristika smeri

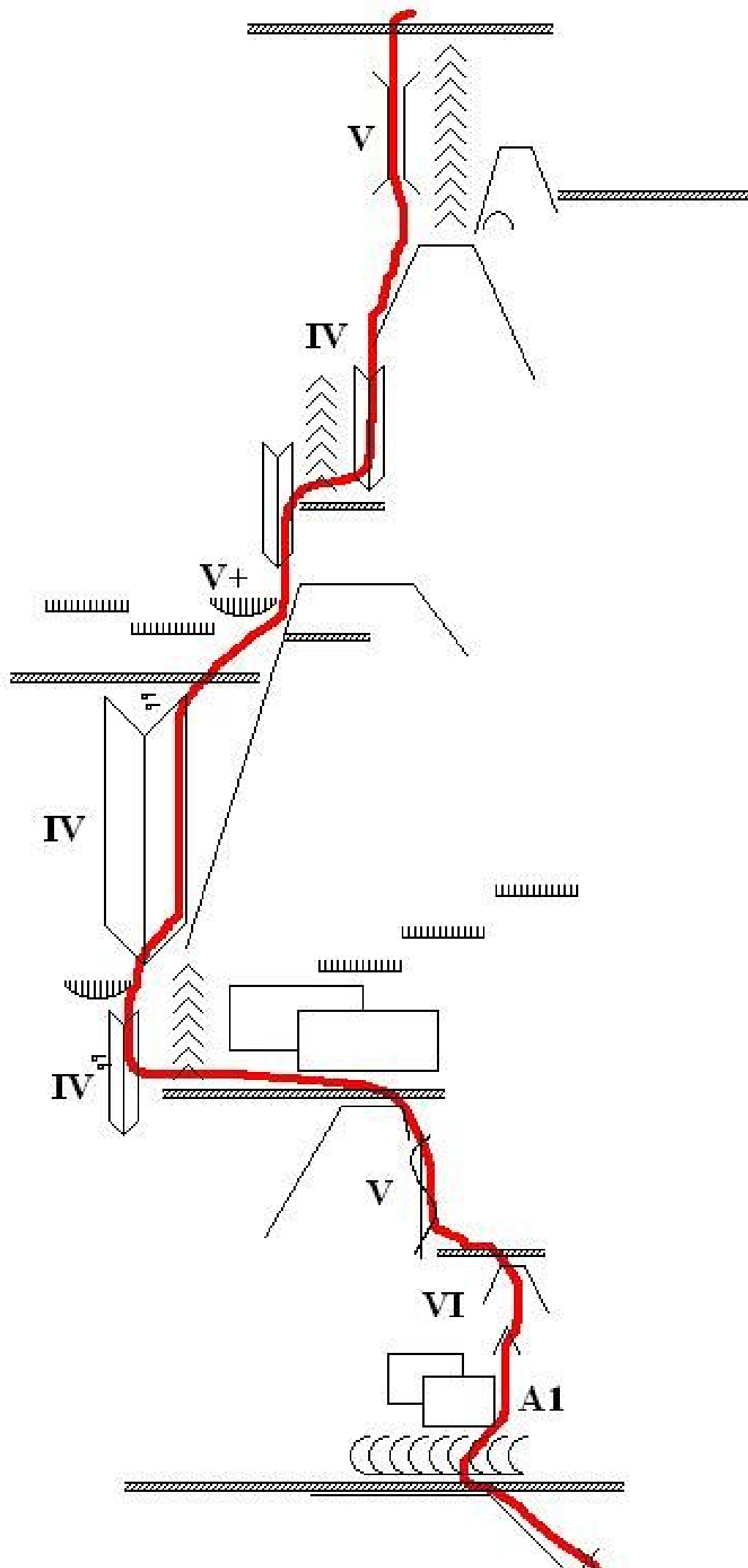
Dva najtežja raztežaja precej izstopata od povprečja smeri. Svedrovci v detajlu so že malo bolj rahitični.

Opis

Vstop kot za smer DKV, po vstopni zajedi do stojišča, oda tam desno navzgor v sprva neizrazito zajedo. Mimo prislonjenega stolpa in naprej po pravilni zajedi do gruščnate grede. Nad gredo pod previsno zaporo (e) in preko kočljivega trebuha (e) do poličke na desni (e). Iz poličke v strmo poč in naprej po sistemu razčlemb do naslednje police. Nad polico preko trebuha v plošče in naprej po zajedi do police. Po polici levo do stika s smerjo DKV in naprej po desnem boku zajede do previsa v desnem kotu. Preko previsa in po sistemu zajed in poč do stolpa na desni. Od tam naprej proti kaminu na levi in preko kamina do vršnega dela stene.



Veliki Draški vrh-Trapez: Črna maša (vris).



Veliki Draški vrh-Trapez: Črna maša (skica).