

## Kamniško sedlo - severna stena

---

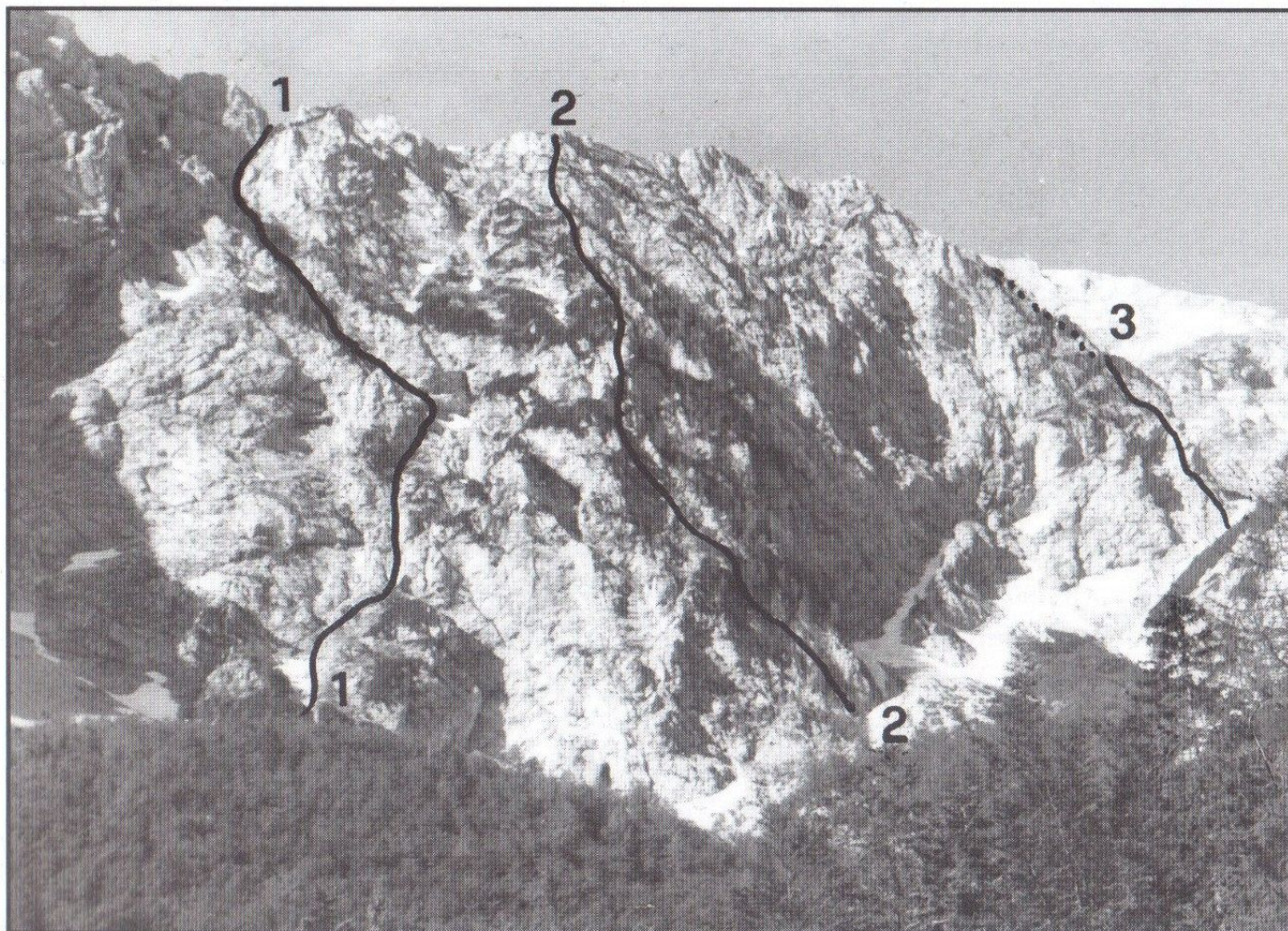
### Dostop

Pri zadnjem mostu na cesti v Logarski dolini levo po kolovozu čez rečni nanos v gozd. Ko se kolovoz konča, levo navzgor po potki, ki reže strmo pobočje. Po nekaj ključih na rob melišča. Nato dve možnosti: naprej proti Pasjemu sedlu in nato proti Okrešlju ali pa levo čez melišče pod steno. Za Zimsko smer zavijemo levo, 30 min.

### Sestop

Po zavarovani poti na Okrešelj (pozimi izpostavljeno in zahtevno), 45 min.

### Slika



Slika 25  
KAMNIŠKO SEDLO severna stena: 1 Zimska smer, 2 Smer mimo macesnov, 3 Severni raz. Foto: Tone Golnar.

Zemljevid