

## Severozahodni greben

---

Dolžina: **440 m**

Tip: **Skalna**

Ocena: **II (III-IV)**

Varovanje: **Klini**

---

Prvi plezalci: **Boris Režek 1937. Vir: NA 241.**

Pomembne ponovitve: **ZP že opravljena.**

### Karakteristika smeri

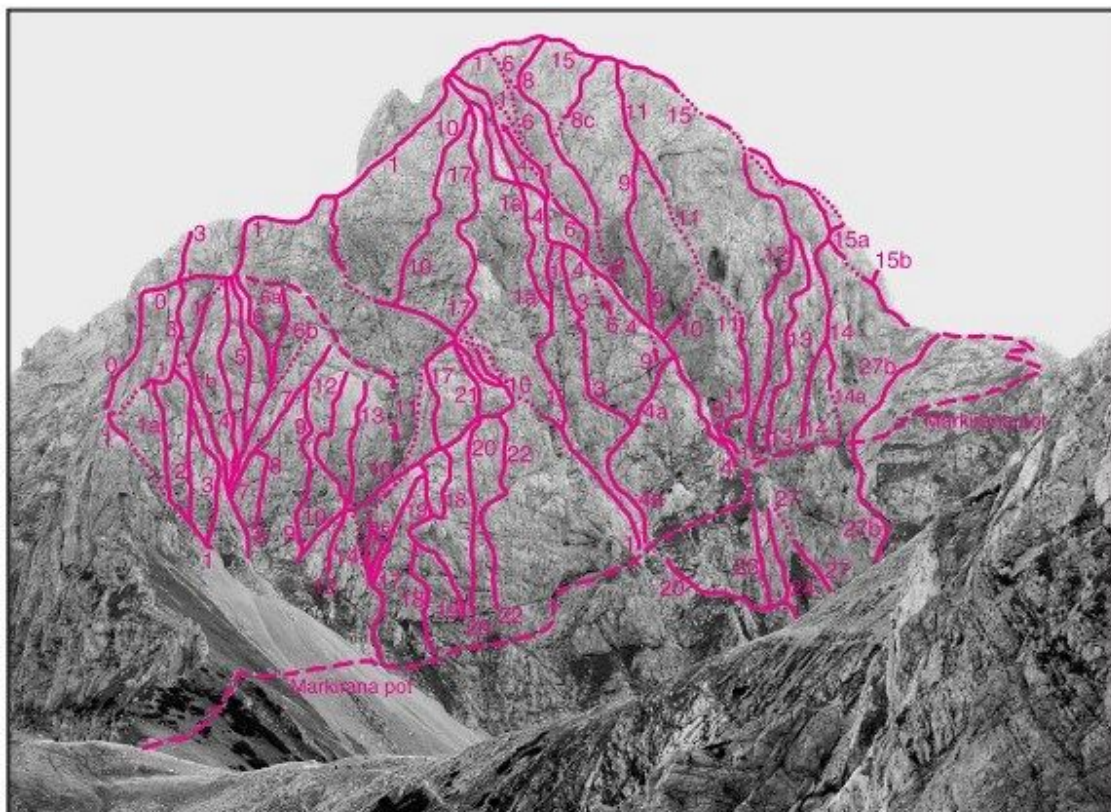
Čas plezanja: 3h.

Dostop: Po označeni poti za Planjavo do Bab. Tik pod njimi po drnu in melišču v grapo, ki vodi levo navzgor na greben. Po njej in čez manjši skok na greben in desno za odpočen sklad. 30 min.

Sestop: Glej sestop z zahodnega vrha Planjave v uvodu.

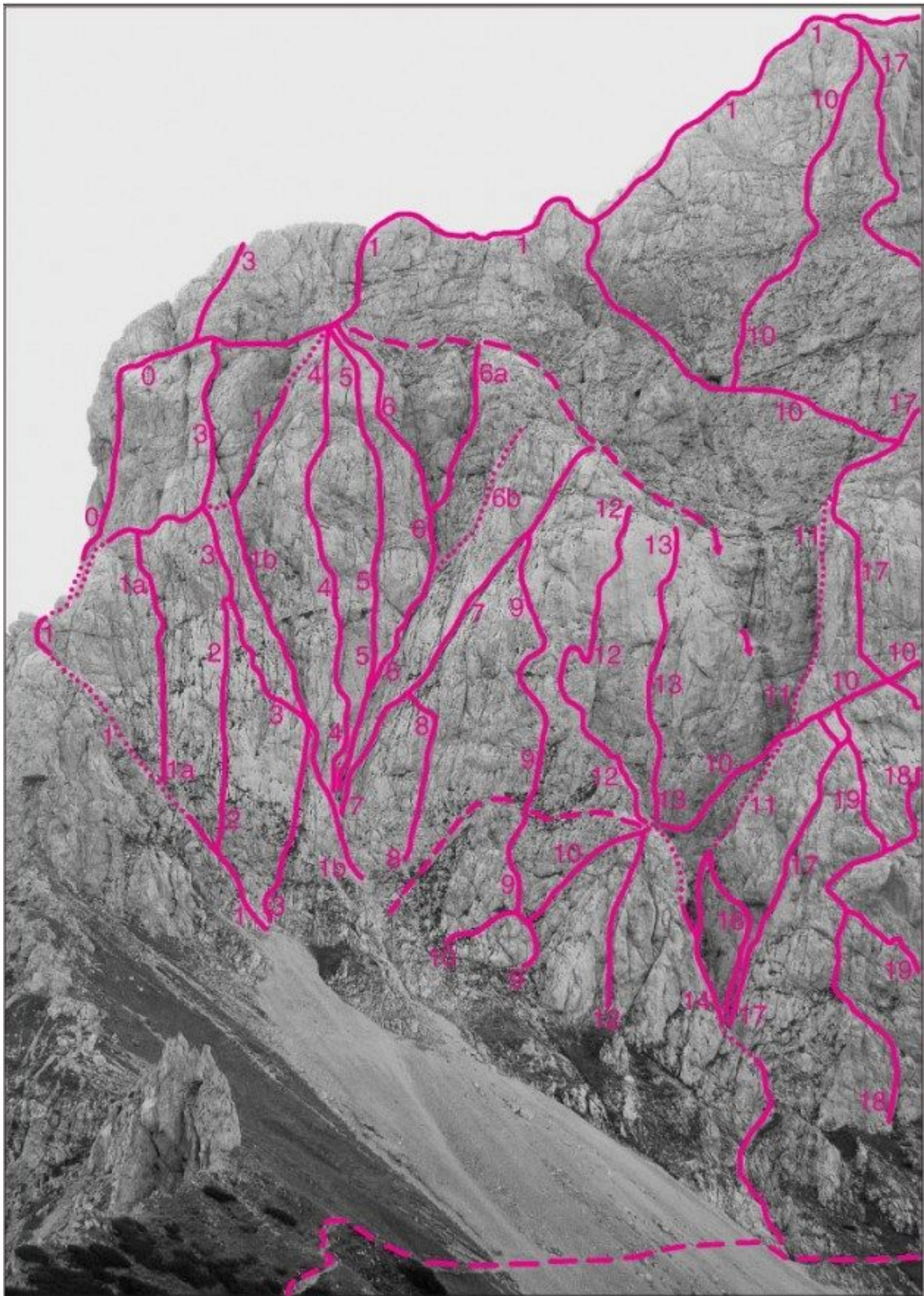
### Opis

Vstop je za odpočenim skladom. Levo v žlambor in po njem na vrh prvega kuclja in desno naprej in na vrh drugega kuclja. Po grebenu na vrh tretjega kuclja (Maričkina plošča). Sestop v škrbinico in desno navzgor v grapo. V loku z desne proti levi pod desni del navpične stopnje. Po počki čez in naprej v poševni žleb – kamin. Skozenj na rob. Še nekaj metrov desno, nato naravnost navzgor na greben. Desno, nato čez ozko škrbinico in naprej do strmega stolpa. Čezenj in navzgor po grebenu več raztežajev, da se greben po loži. Težavam se umikamo desno in levo. Čez več grebenskih zob pod navpičen stolp. Tu levo po razčlembah navzgor (značilna rdečkasta skala) in levo okoli roba, nato nazaj na greben. Po njem še približno 150 m do zahodnega vrha.

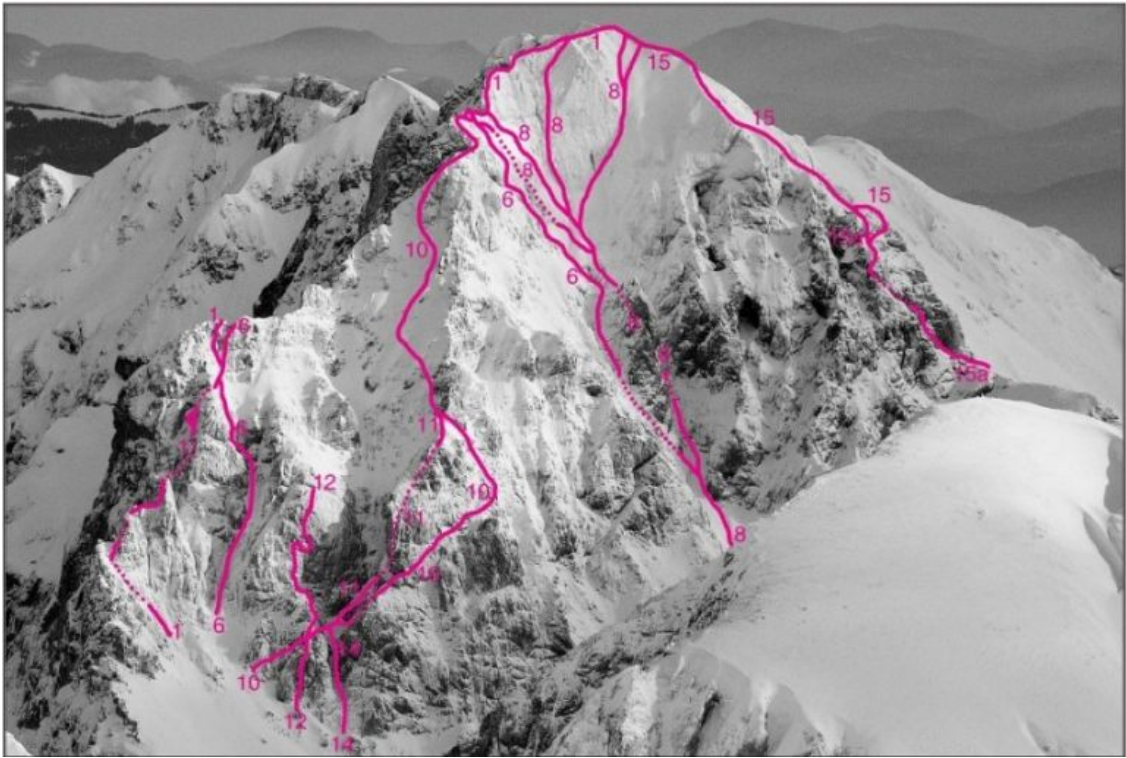


Planjava, zahodna stena: 0 Glava Planjave, 1 Severozahodni greben, 1a Leva vstop na varianta Severozahodnega grebena, 2 Zajeda na Maričkino ploščo, 3 Steber pod Glavo, 1b Desna vstopna varianta Severozahodnega grebena, 4 Farška rit, 5 Smer Kemperle-Stopar, 6 Smer Y, 6a Izstopna varianta smeri Y, 6 b Desna izstopna varianta smeri Y, 7 Poševna zajeda, 8 Vstopna varianta Poševne zajede, 9 Meka, 10 Kovač-Michler-Roller, 11 Brinškov kamin, 12 Dokončana, 13 Centralna, 14 Jugova poč, 16 Grabljevec-Trobevšek, 17 X - Steber Planjave, 18 Jerinova, 18a Novoletni bluz, 18b Darilo, 19 Septembrska, 20 Majska, 21 Varianta s Kunaverjeve police, 22 Svetelove.



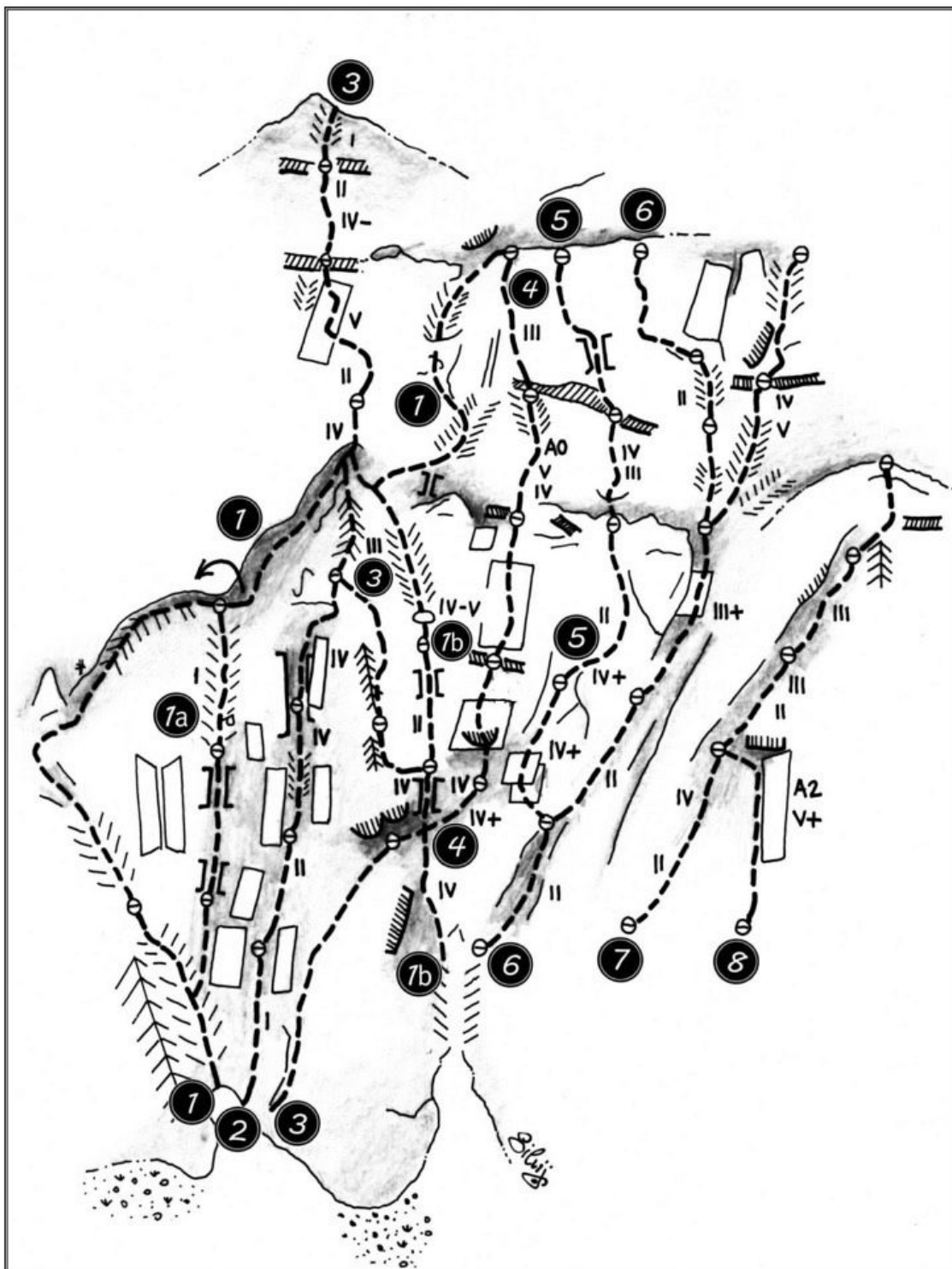


Planjava, zahodna stena: 0 Glava Planjave, 1 Severozahodni greben, 1a Leva vstopna varianta Severozahodnega grebena, 2 Zajeda na Maričkino ploščo, 3 Steber pod Glavo, 1 b Desna vstopna varianta Severozahodnega grebena, 4 Farška rit, 5 Smer Kemperle-Stopar, 6 Smer Y, 6 a Izstopna varianta smeri Y, 6 b Desna izstopna varianta smeri Y, 7 Poševna zajeda, 8 Vstopna varianta Poševne zajede, 9 Meka, 10 Kovač-Michler-Roller, 11 Brinškov kamin, 12 Dokončana, 13 Centralna, 14 Jugova poč, 16 Grabljevec-Trobevšek, 17 X - Steber Planjave, 18 Jerinova, 19 Septembrska.

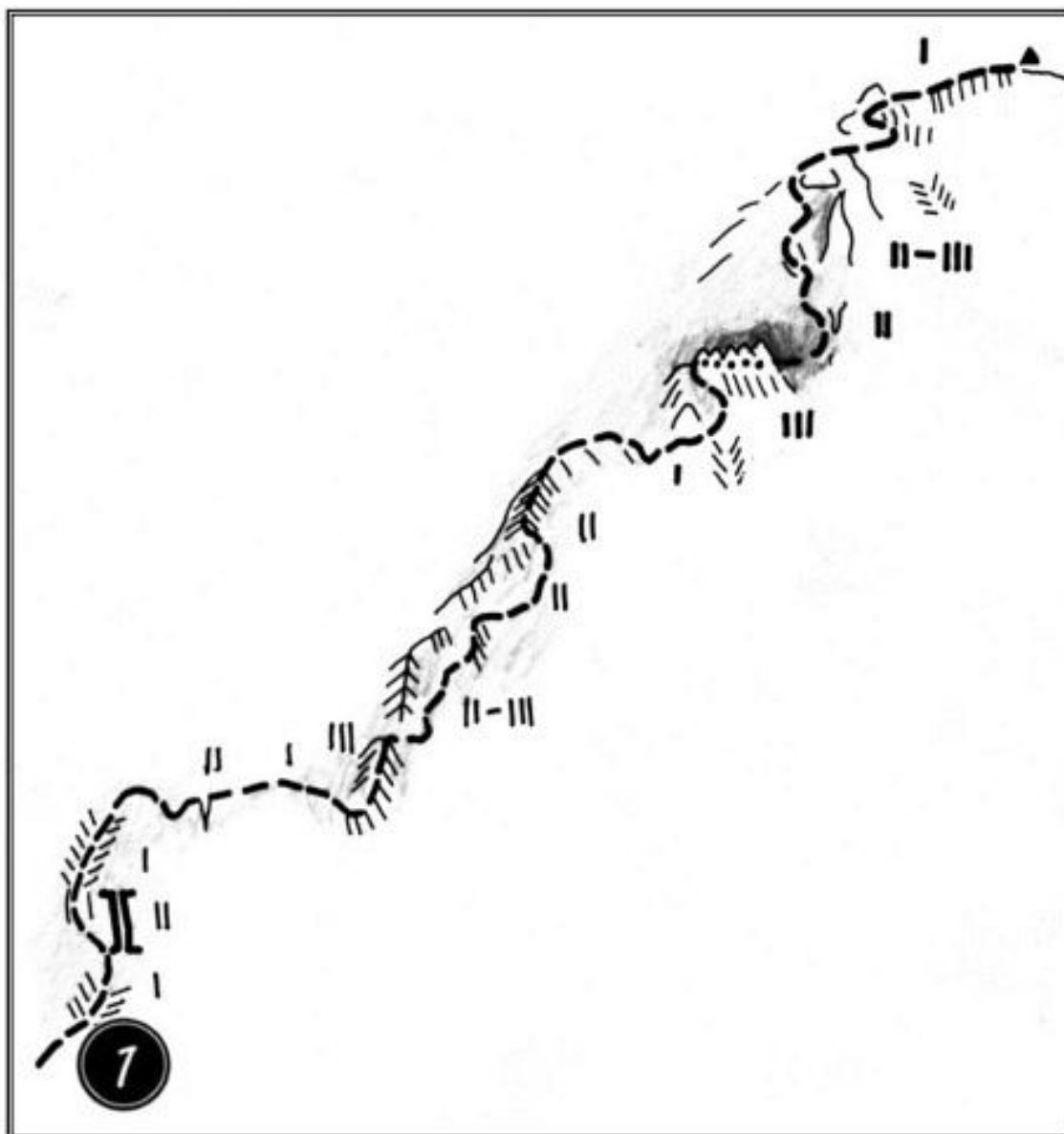


Planjava, zahodna stena: 1 Severozahodni greben, 6 Smer Y, 10 Kovač-Michler-Roller, 11 Brinškov kamin, 14 Jugova poč. PLANJAVA, jugozahodna stena - nad označeno potjo: 6 Levo od Rdečega kupa, 8 Grapa za Rdečim kupom, 15a Jugo-jugozahodni greben - s Sukalnika - leva vstopna varianta, 15 Jugo-jugozahodni greben - s Sukalnika.





Planjava, severna stena: 1 Severozahodni greben, 1a Leva vstopna varianta Severozahodnega grebena, 2 Zajeda na Maričkino ploščo, 3 Steber pod Glavo, 1b Desna vstopna varianta Severozahodnega grebena, 4 Farška rit, 5 Smer Kemperle-Stopar, 6 Smer Y, 6b Desna izstopna varianta smeri Y, 7 Poševna zajeda, 8 Vstopna varianta Poševne zajede.



Planjava, zahodna stena: 1 Severozahodni greben - zgornji del.