

# Slovenske stene

www.slovenskestene.si

## Kovač-Michler-Roller

---

Dolžina: **450 m**

Tip: **Skalna**

Ocena: **II**

Varovanje: **Klini**

---

Prvi plezalci: **Ivan Kovač, Ivan Michler in A. Roller. Vir: NA.**

Pomembne ponovitve: **ZP že opravljena.**

### Karakteristika smeri

Čas plezanja: 3h.

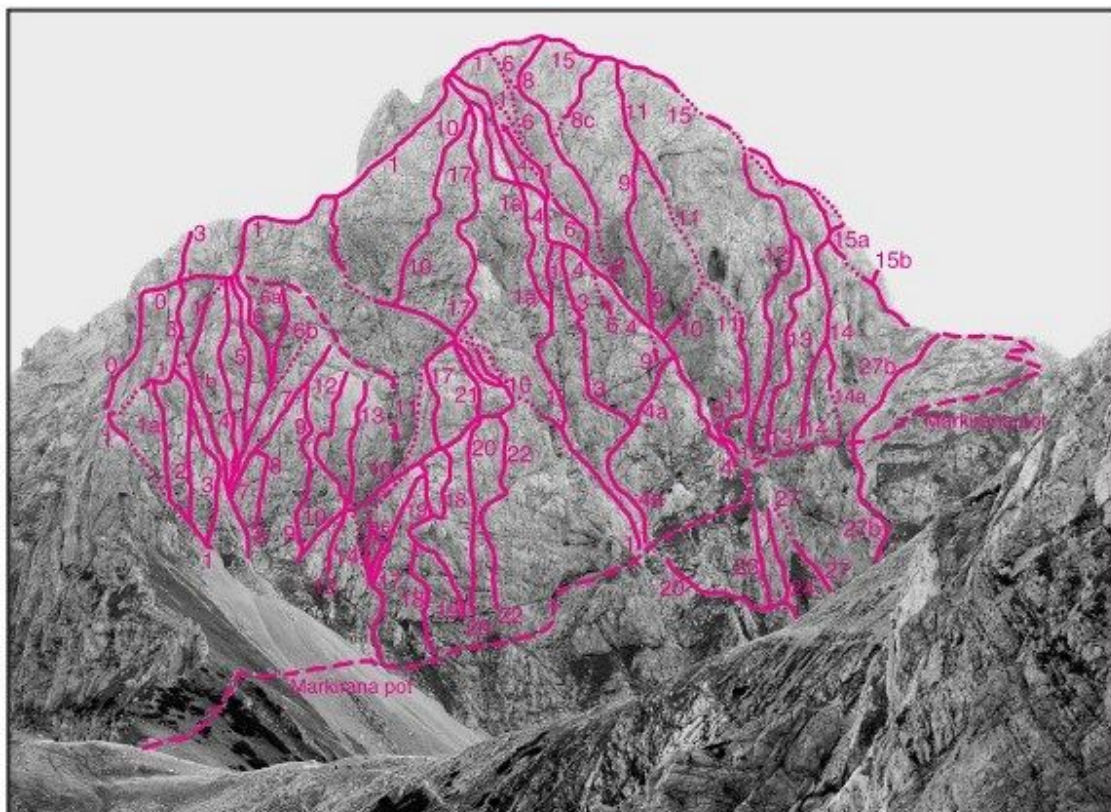
Dostop kot za Meko.

Sestop: Glej sestop z zahodnega vrha Planjave v uvodu.

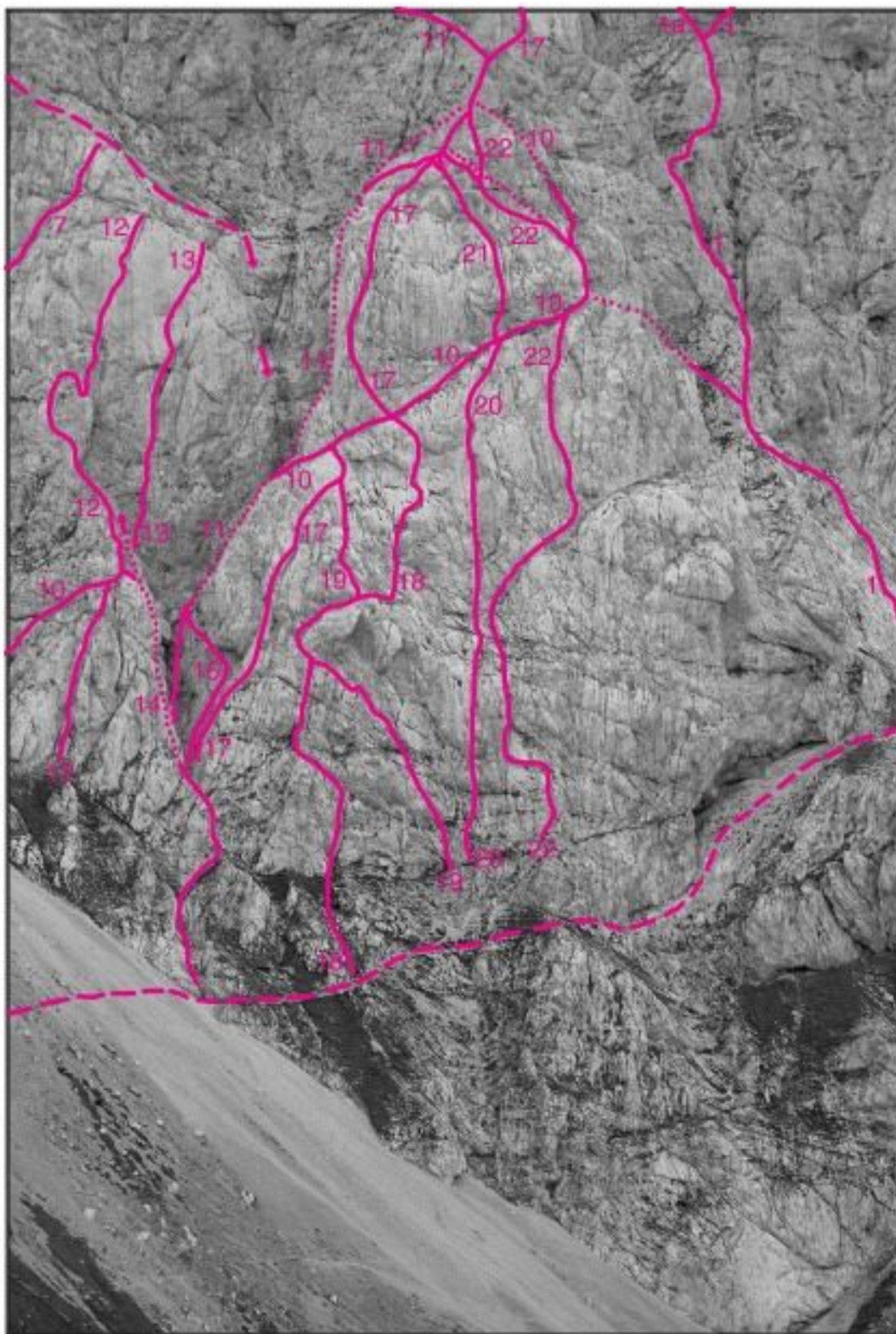
### Opis

Po gruščnatem žlebu navzgor in desno po strmi gredinici na rob. Spust v gruščnat kotel in desno na grebenček, stik s smerjo X. Z njega po gredi (Kunaverjeva polica) na sedelce in levo naravnost navzgor, desno v žleb in po njem na glavo (stik z Brinškovim kaminom, X in smerjo Svetelove).

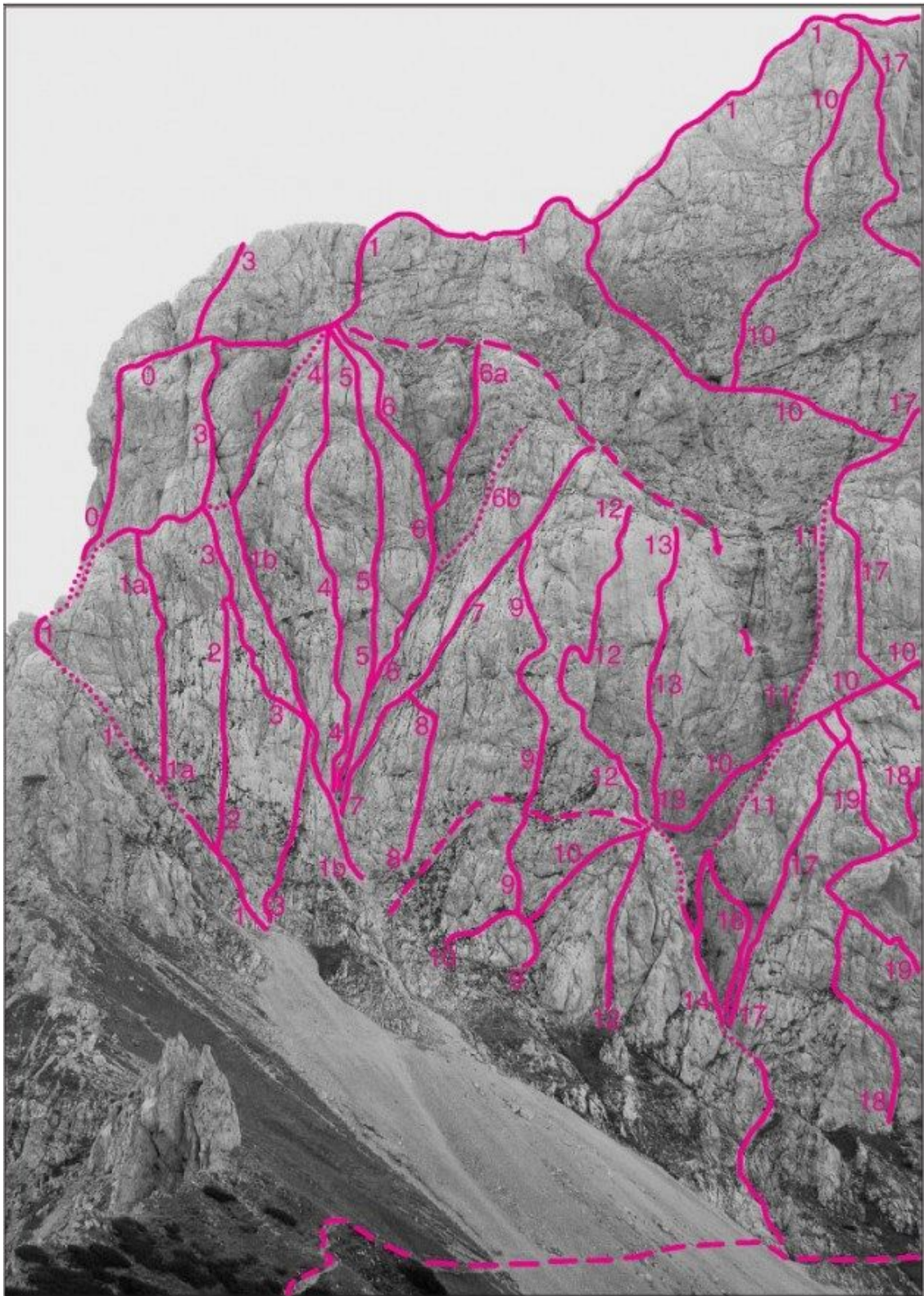
Naprej levo od rebra-stebra in po skrotju navzgor na Severozahodni greben. Po njem na vrh.



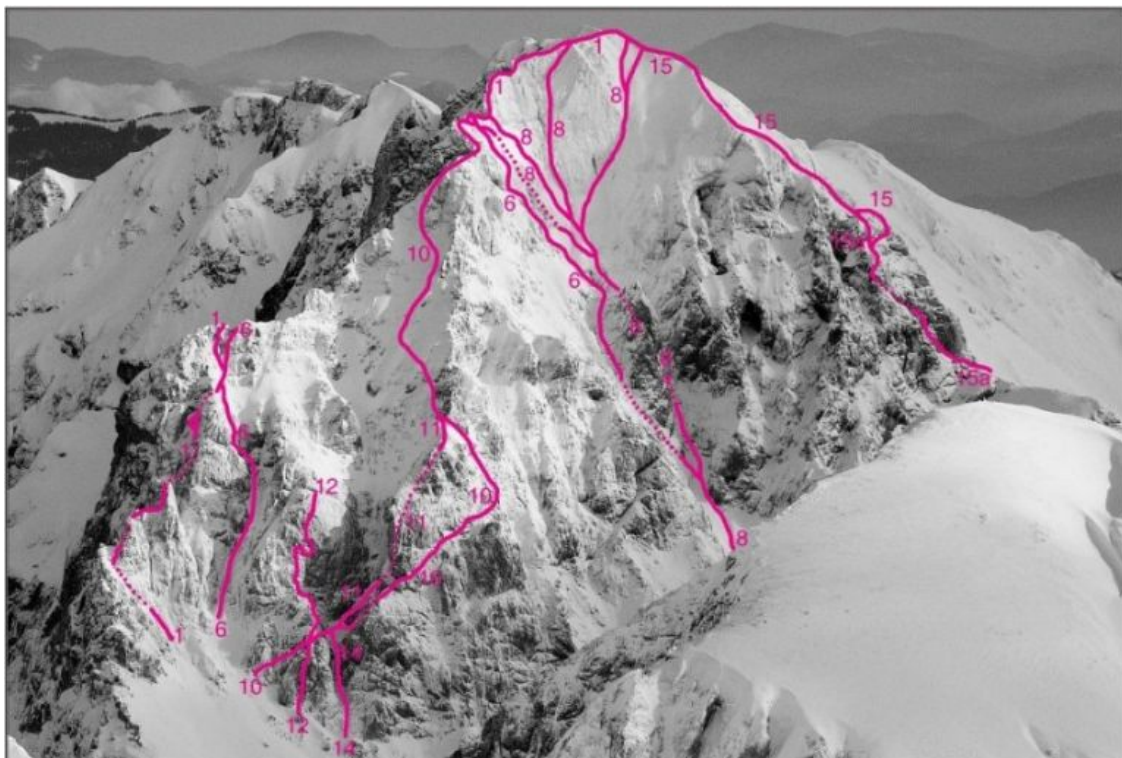
Planjava, zahodna stena: 0 Glava Planjave, 1 Severozahodni greben, 1a Leva vstop na varianta Severozahodnega grebena, 2 Zajeda na Maričkino ploščo, 3 Steber pod Glavo, 1b Desna vstopna varianta Severozahodnega grebena, 4 Farška rit, 5 Smer Kemperle-Stopar, 6 Smer Y, 6a Izstopna varianta smeri Y, 6 b Desna izstopna varianta smeri Y, 7 Poševna zajeda, 8 Vstopna varianta Poševne zajede, 9 Meka, 10 Kovač-Michler-Roller, 11 Brinškov kamin, 12 Dokončana, 13 Centralna, 14 Jugova poč, 16 Grabljevec-Trobevšek, 17 X - Steber Planjave, 18 Jerinova, 18a Novoletni bluz, 18b Darilo, 19 Septembrska, 20 Majska, 21 Varianta s Kunaverjeve police, 22 Svetelove.



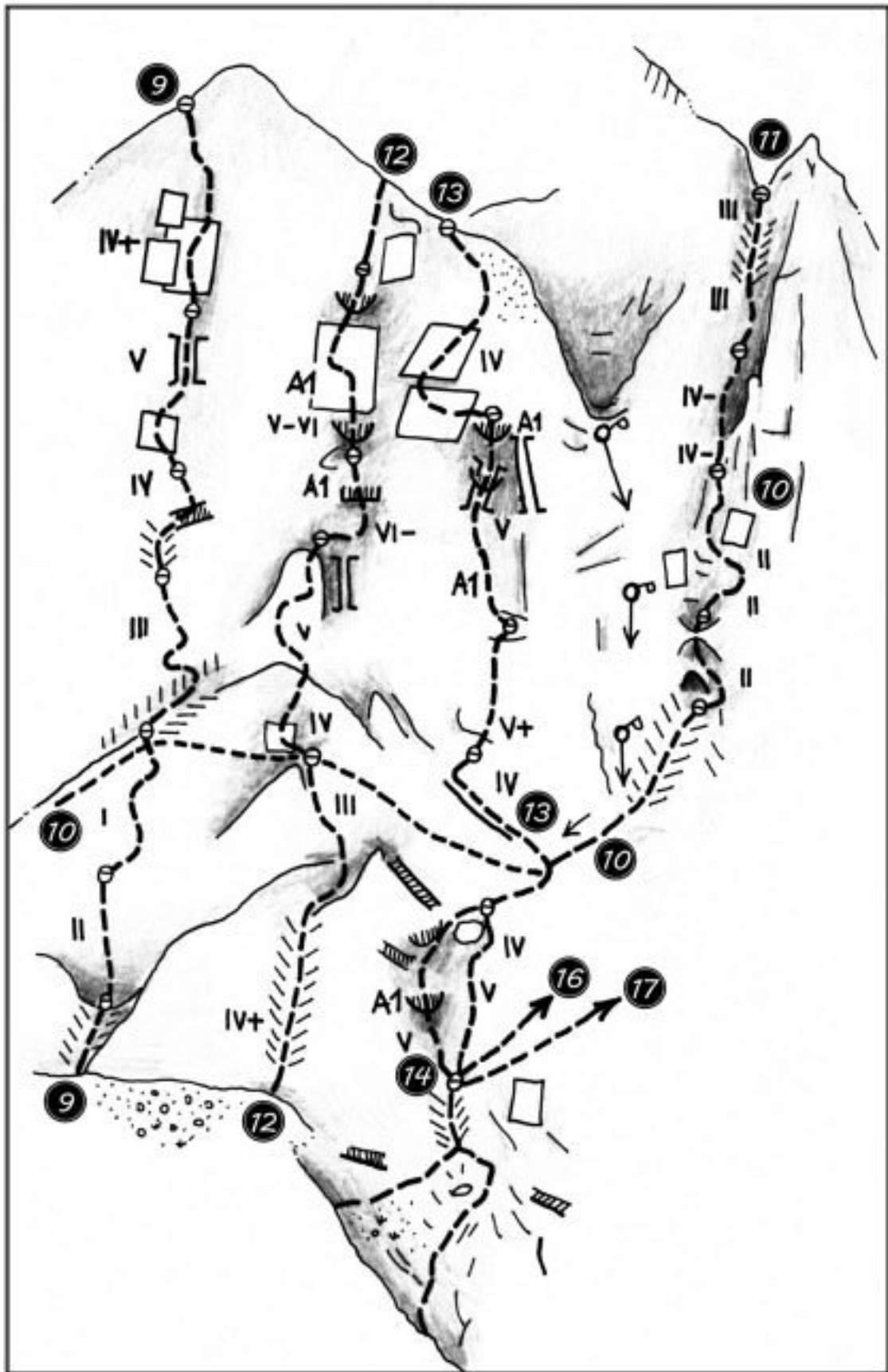
Planjava, zahodna stena: 7 Poševna zajeda, 10 Kovač-Michler-Roller, 11 Brinškov kamin, 12 Dokončana, 13 Centralna, 14 Jugova poč, 16 Grabljevec-Trobevšek, 17 X - Steber Planjave, 18 Jerinova, 19 Septembrska, 20 Majska, 22 Svetelove. Jugozahodna stena - nad označeno potjo: 1a Povezava Modec-Stupica s smerjo Kovač-Michler-Roller, 1 Modec-Stupica



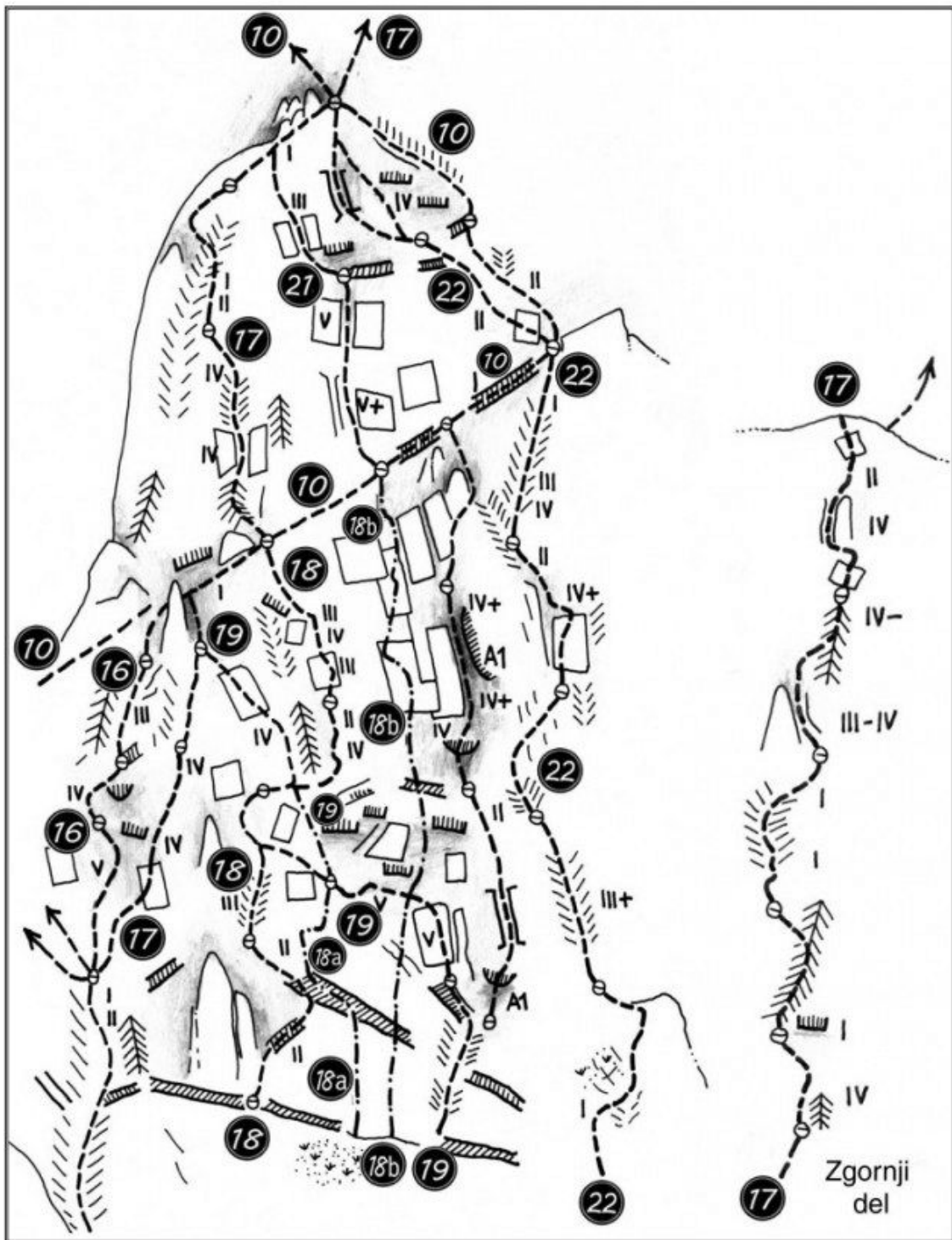
Planjava, zahodna stena: 0 Glava Planjave, 1 Severozahodni greben, 1a Leva vstopna varianta Severozahodnega grebena, 2 Zajeda na Maričkino ploščo, 3 Steber pod Glavo, 1 b Desna vstopna varianta Severozahodnega grebena, 4 Farška rit, 5 Smer Kemperle-Stopar, 6 Smer Y, 6 a Izstopna varianta smeri Y, 6 b Desna izstopna varianta smeri Y, 7 Poševna zajeda, 8 Vstopna varianta Poševne zajede, 9 Meka, 10 Kovač-Michler-Roller, 11 Brinškov kamin, 12 Dokončana, 13 Centralna, 14 Jugova poč, 16 Grabljevec-Trobevšek, 17 X - Steber Planjave, 18 Jerinova, 19 Septemrska.



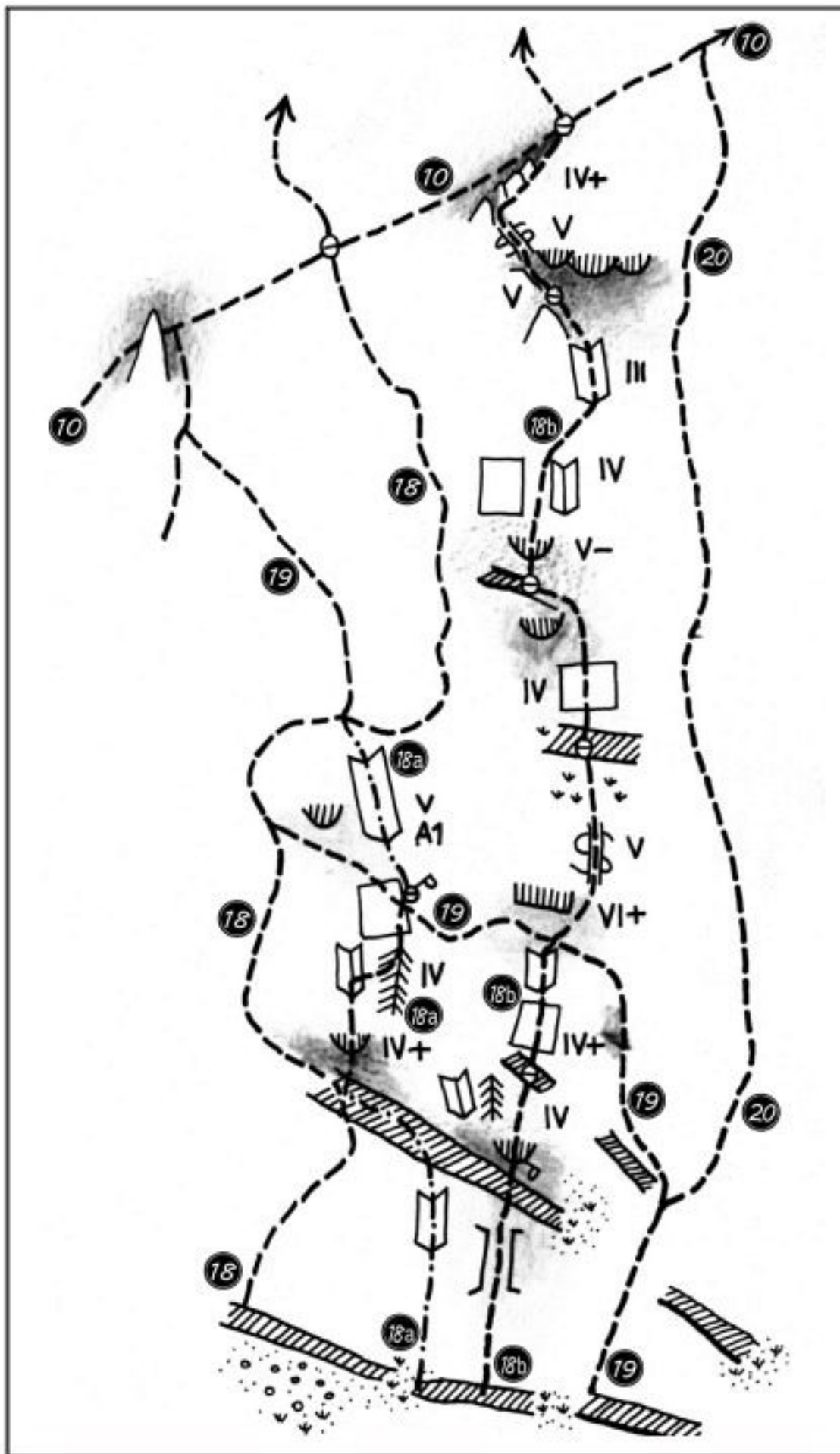
Planjava, zahodna stena: 1 Severozahodni greben, 6 Smer Y, 10 Kovač-Michler-Roller, 11 Brinškov kamin, 14 Jugova poč. PLANJAVA, jugozahodna stena - nad označeno potjo: 6 Levo od Rdečega kupa, 8 Grapa za Rdečim kupom, 15a Jugo-jugozahodni greben - s Sukalnika - leva vstopna varianta, 15 Jugo-jugozahodni greben - s Sukalnika.



Planjava, zahodna stena: 9 Meka, 10 Kovač-Michler-Roller, 11 Brinškov kamin, 12 Dokončana, 13 Centralna, 14 Jugova poč, 15 Jugova poč - Brinškov kamin, 16 Grabljevec-Trobevšek, 17 X - Steber Planjave..



Planjava, zahodna stena: 10 Kovač-Michler-Roller, 16 Grabljevec-Trobevšek, 17 X - Steber Planjave, 18 Jerinova, 18 a Novoletni bluz, 18 b Darilo, 19 Septembrska, 20 Majska, 21 Varianta s Kunaverjeve police, 22 Svetelove.



Planjava, zahodna stena: 10 Kovač-Michler-Roller, 18 Jerinova, 18 a Novoletni bluz, 18 b Darilo, 19



Septembrska, 20 Majska.