

Greben Slemena

Dolžina: **185 m**

Tip: **Skalna**

Ocena: **IV+/III**

Varovanje: **Klini**

Prvi plezalci: **Cene Berčič in Bojan Pollak 3.7.1982.**

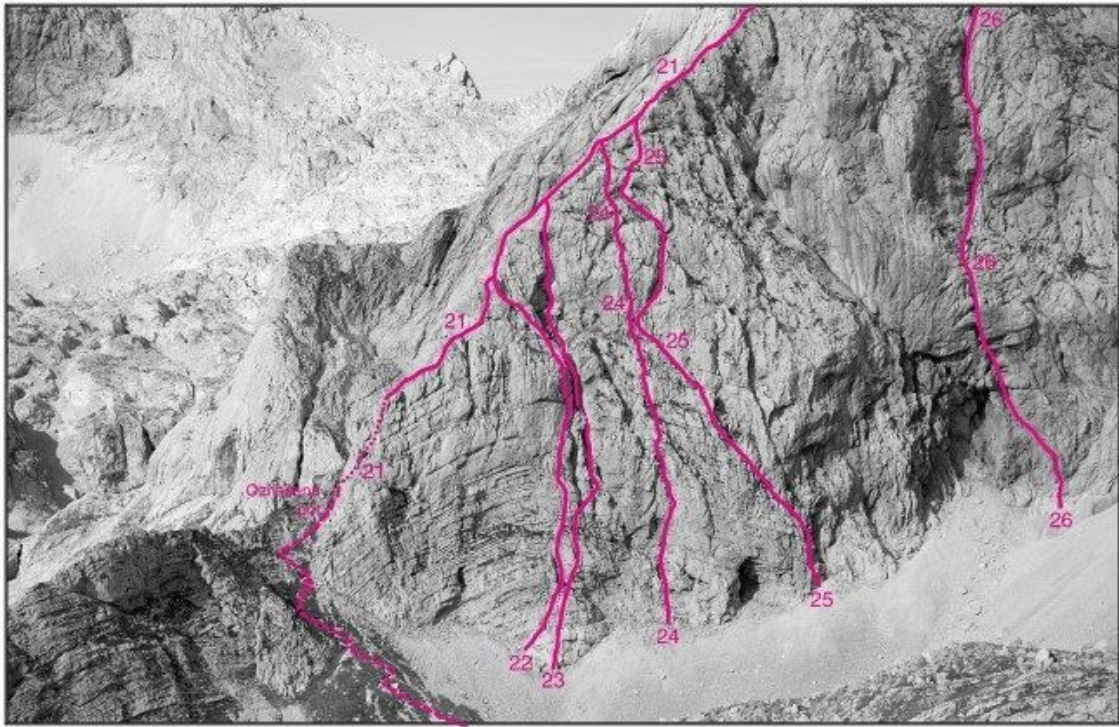
Karakteristika smeri

Čas plezanja: 1h.

Dostop: Od bivaka na Malih podih do sedelca za Velikim grebenom in nato po grušču po greben Slemena. 25 min.

Opis

Po ploščah navzgor in levo v žleb. Po njem dva raztežaja navzgor in levo na raz. Malo po njem in dalje po žlebu na greben. Po grebenu naprej po desni strani in čez previs na raz ter po njem na vrh Slemena.



Skuta, južna stena: 21 Streža, Vzhodna stena: 22 Odklop, 23 Delavska, 24 Smer v megli, 25 Perunika, 26 Silos.

