

Slovenske stene

www.slovenskestene.si

Smer Deržaj-Šlibar

Dolžina: **500 m**

Tip: **Skalna**

Ocena: **Spodaj**

Varovanje: **Klini**

III,II, sredina I,

zgoraj IV, mesta V

Prvi plezalci: **Matjaž Deržaj in Jože Šlibar 1958**

Karakteristika smeri

Čas plezanja: 4-5h.

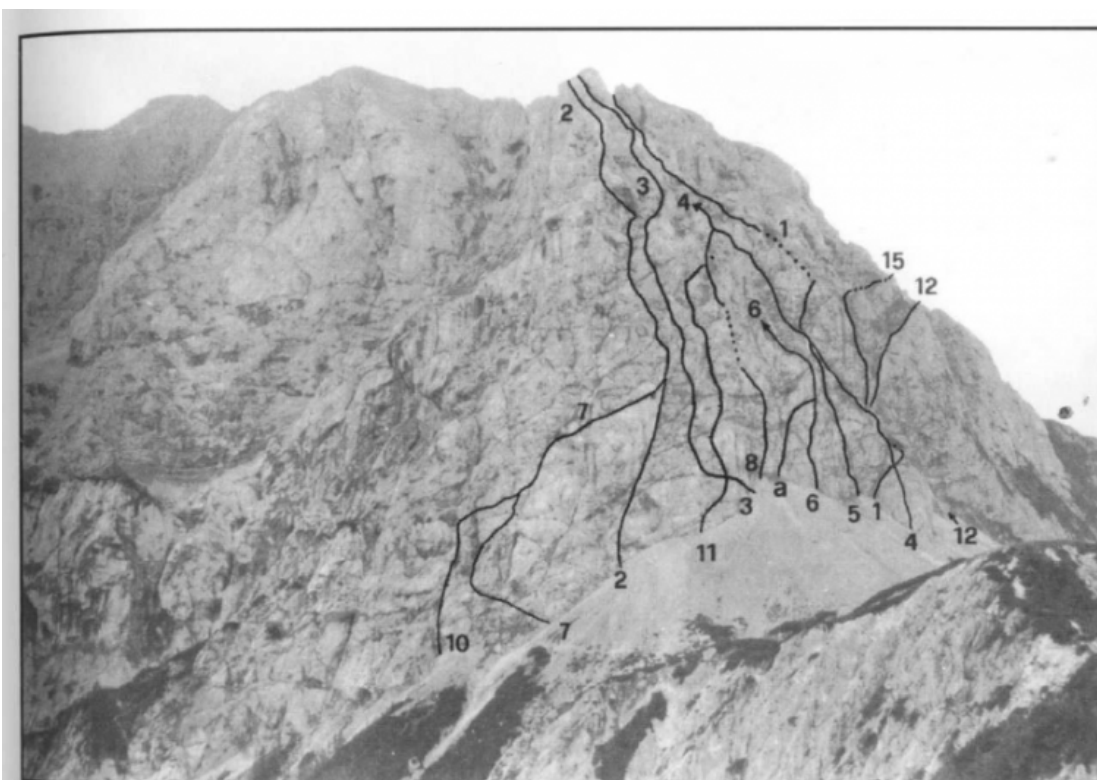
Smer je bila že velikokrat ponovljena poleti in pozimi.

Opis

Vstop levo od bunkerja, ali 10 metrov desno od vhoda v bunker (var. 10a). Po zajedici na nekakšno glavo. Proti levi po skrotastem svetu tri raztežaje navzgor na ramo. Raztežaj po grebenu in desno po prehodih do desnega grebenčka. Po grapi in kaminu navzgor pod plošče. Dva raztežaja navzgor po travnatem in skrotastem svetu na polico. Po njej v desno do konca. Čez zajedo v grapo in po njej raztežaj navzgor proti značilni veliki zajedi. Raztežaj proti desni navzgor po žlebasti grapi. Dalje po zajedi in levo do stojišča sredi plošč. Čez plošče proti desni navzgor (proti zajedi) in levo na stojišče. Desno v zajedo in po njej na rob stene.



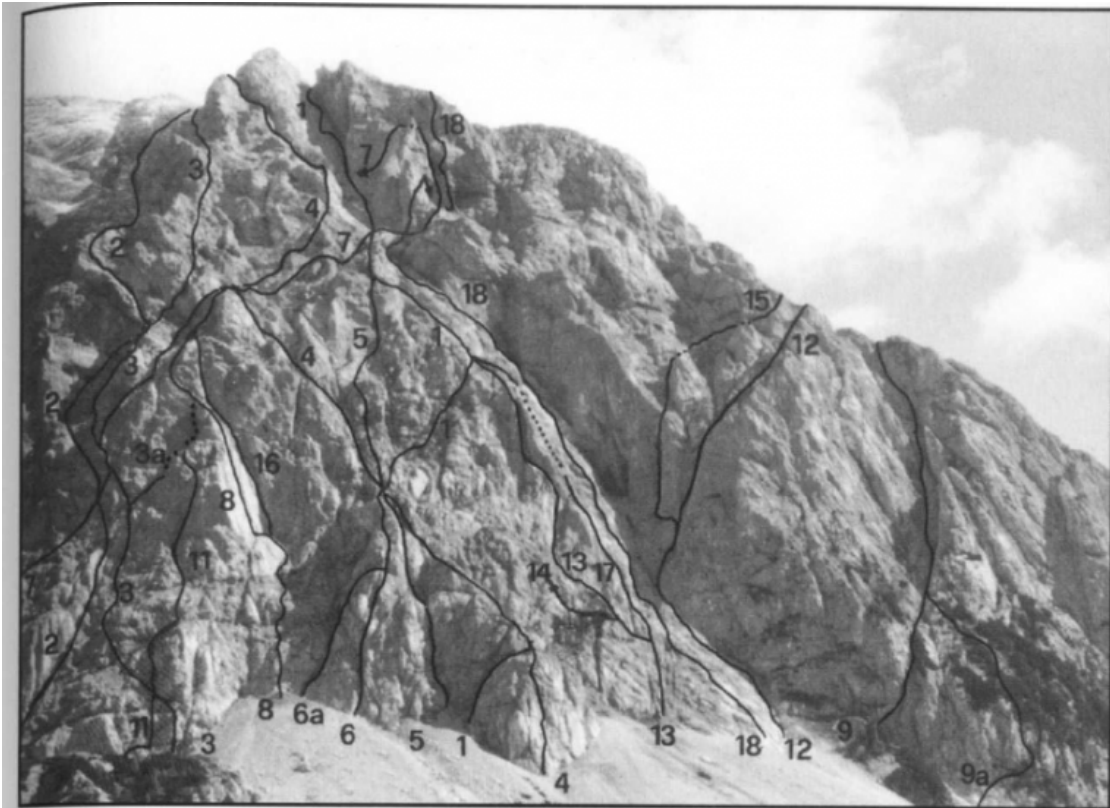
Kraj sten, zahodna stena: 10 Smer Deržaj-Šlibar, 11 Radovljiška, 12 Pink Panter, 13 Smer Marka Avrelija, 14 Potepinka, 15 Loti, 16 Spominska smer Marka Skorenjška, 17 Smer treh šodrovcev, 18 Severozahodna grapa, 18a Desni vstop v grapo, 19 Mozaik.



Slika 8

459 KRAJ STEN: 1 Smer Deržaj-Šlibar, 2 Zimska smer, 3 Smer Kotnik-Miklič, 4 Radovljiška, 5 Smer macesnov, 6 Zahodni steber, 6a Leva varianta stebra, 7 Smer Praček-Kavar, 8 Čez plati, 10 JTM, 11 Neznana nad plati, 12 Spominska smer Marka Skorenjška, 15 Smer treh šodrovcev.

Kraj sten: 1 Smer Deržaj-Šlibar, 2 Zimska smer, Smer Kotnik-Miklič, 4 Radovljiška, 5 Smer macesnov, 6 Zahodni steber, 6a Leva varianta stebra, 7 Smer Praček-Kavar, 8 Čez plati, 10 JTM, 11 Neznana nad plati, 12 Spominska smer Marka Skorenjška, 15 Smer treh šodrovcev.



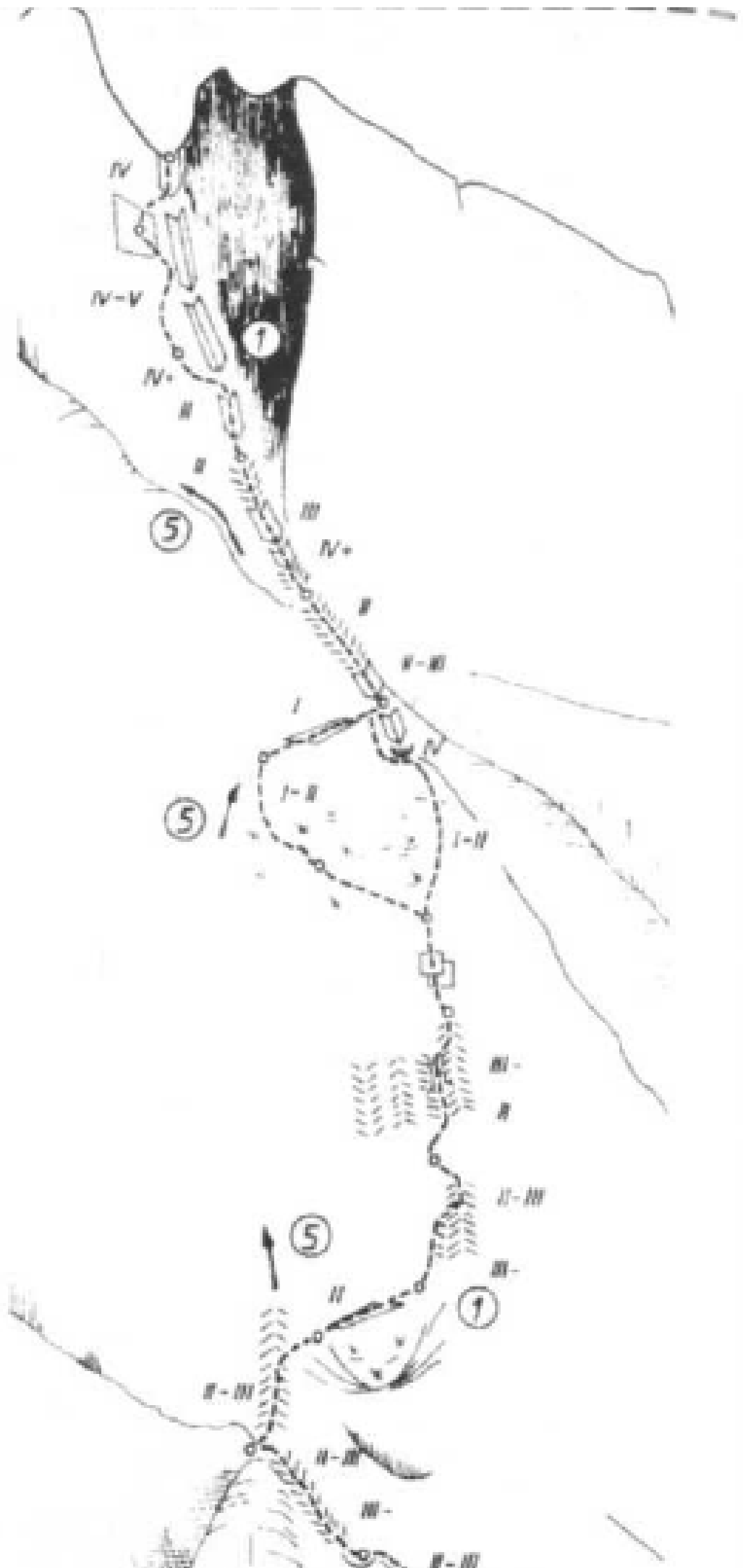
Slika 9

459 KRAJ STEN: 1 Smer Deržaj-Šlibar, 2 Zimska smer, 3 Smer Kotnik-Miklič, 3a Varianta smeri Kotnik-Miklič čez plati, 4 Radovljiška, 5 Smer macesnov, 6 Zahodni steber, 6a Leva varianta stebra, 7 Smer Praček-Kavar, 8 Čez plati, 9 Jugozahodna grapa, 9a Desni vstop v grapo, 11 Neznana nad plati, 12 Spominska smer Marka Skorenjška, 13 Pink Panter, 14 Smer Marka Avrelija, 15 Smer treh šodrovcev, 16. Varianta smeri Čez plati, 17. Potepinka, 18 Loti.

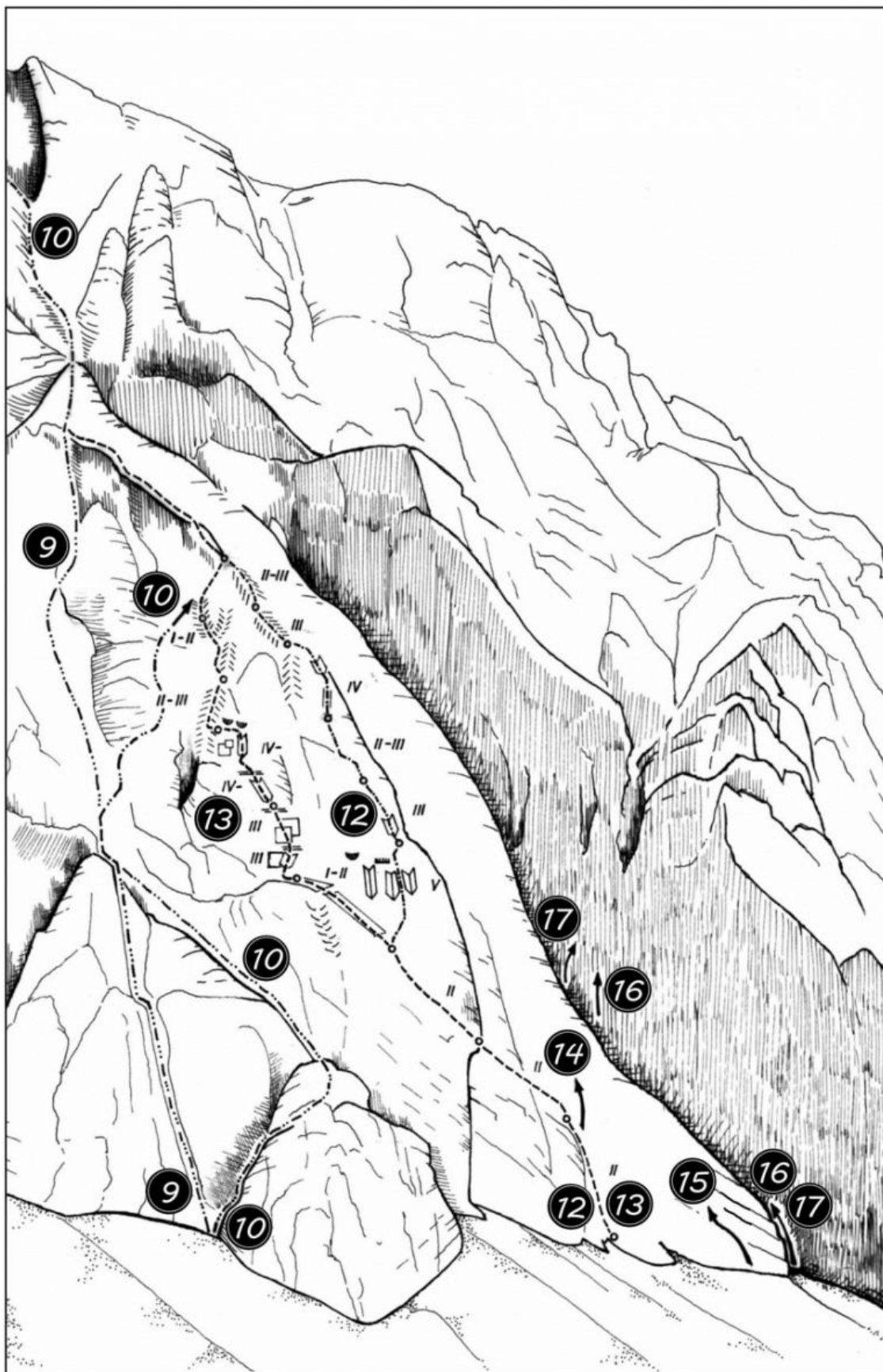
Kraj sten: 1 Smer Deržaj-Šlibar, 2 Zimska smer, 3 Kotnik-Miklič, 3a Varianta smeri Kotnik-Miklič čez plati, 4 Radovljiška, Smer macesnov, 6 Zahodni steber, 6a Leva varianta stebra, 7 Smer Praček-Kavar, 8 Čez plati, 9 Jugozahodna grapa, 9a Desni vstop v grapo, 11 Neznana nad plati, 12 Spominska smer Marka Skorenjška, 13 Pink Panter, 14 Smer Marka Avrelija, 15 Smer treh šodrovcev, 16 Varianta smeri Čez plati, 17 Potepinka, 18 Loti.



Kraj stena, zahodna stena: 2 Smer Praček-Kavar, 3 Zimska smer, 4 Neznana nad plati, 5 Smer Kotnik-Miklič, 5a Varianta smeri Kotnik-Miklič čez plati, 6 Čez plati, 7 Varianta smeri Čez plati, 8a Leva varianta stebra, 8 Zahodni steber, 9 Smer treh macesnov, 10 Smer Deržaj-Šlibar, 11 Radovljiška, 12 Pink Panter, 13 Smer Marka Avrelija, 15 Loti, 16 Spominska smer Marka Skorenjška, 17 Smer treh šodrovcev.

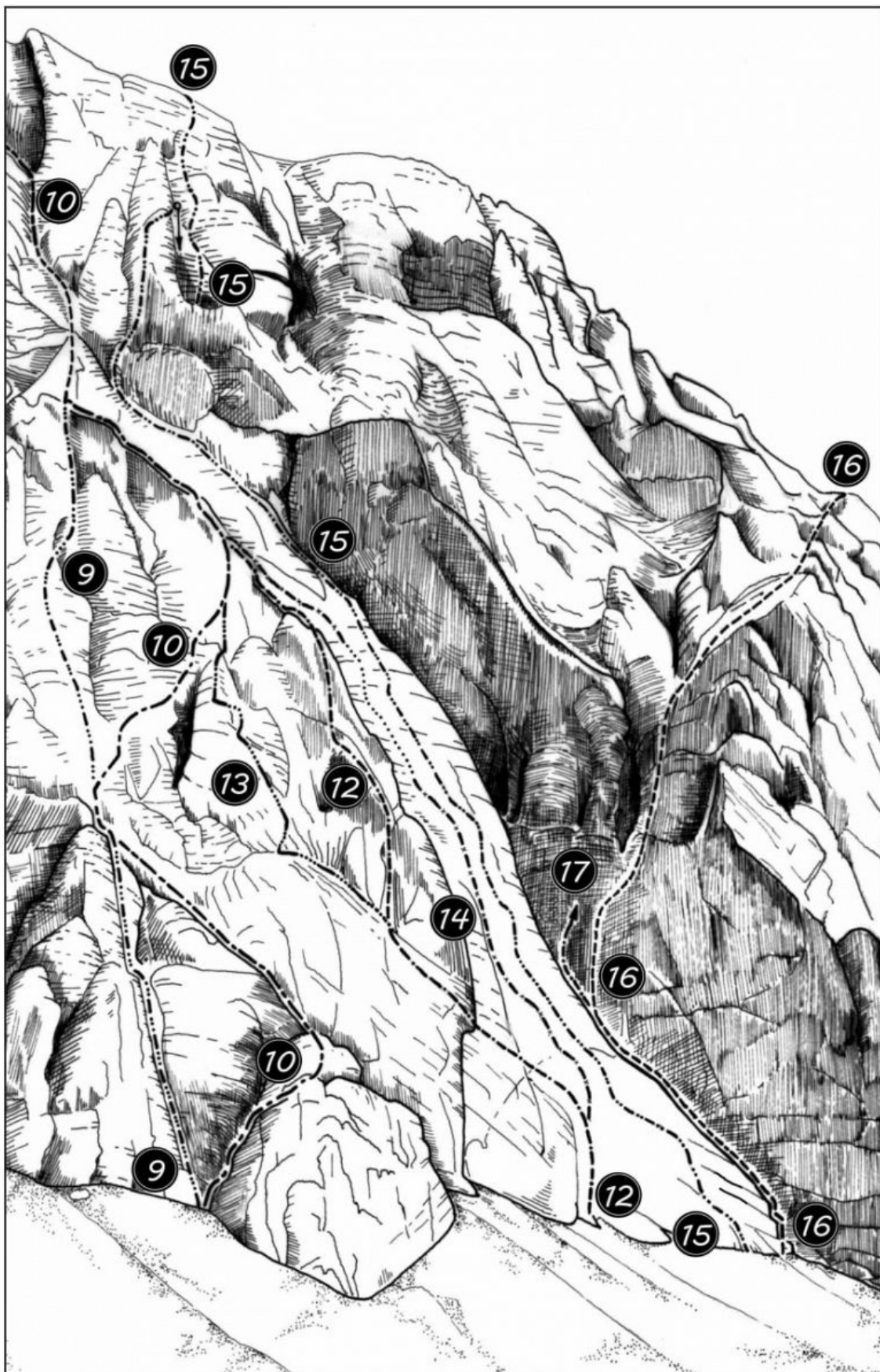


Kraj sten: 1 Deržaj-Šlibar (iz vodnika Vršič, avtor Aleš Dolenc).



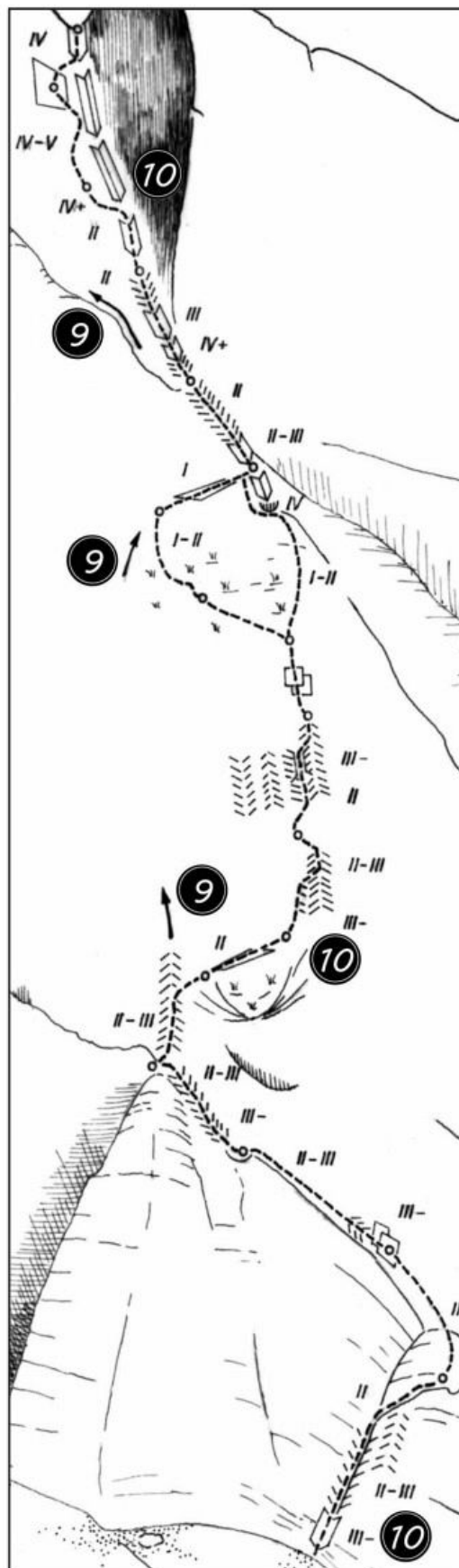
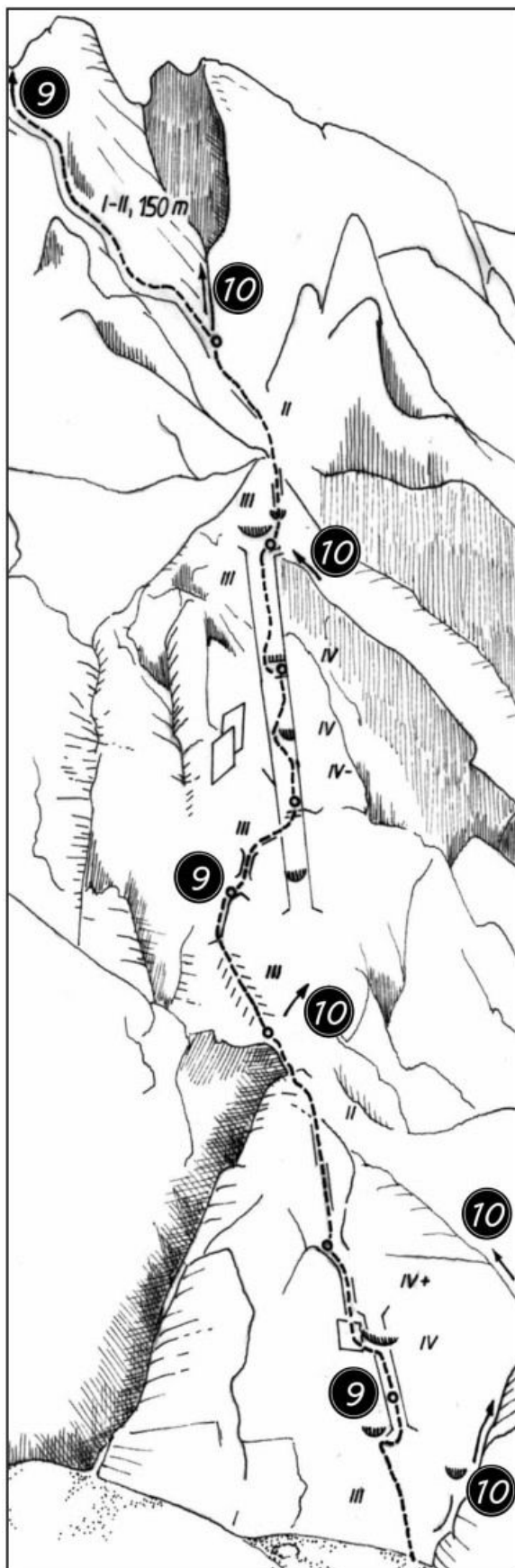
Kraj sten, zahodna stena: 9 Smer treh macesnov, 10 Smer Deržaj-Šlibar, 12 Pink Panter, 13 Smer Marka Avrelija, 14 Potepinka, 15 Loti, 16 Spominska smer Marka Skorenjška, 17 Smer treh

šodrovcev.

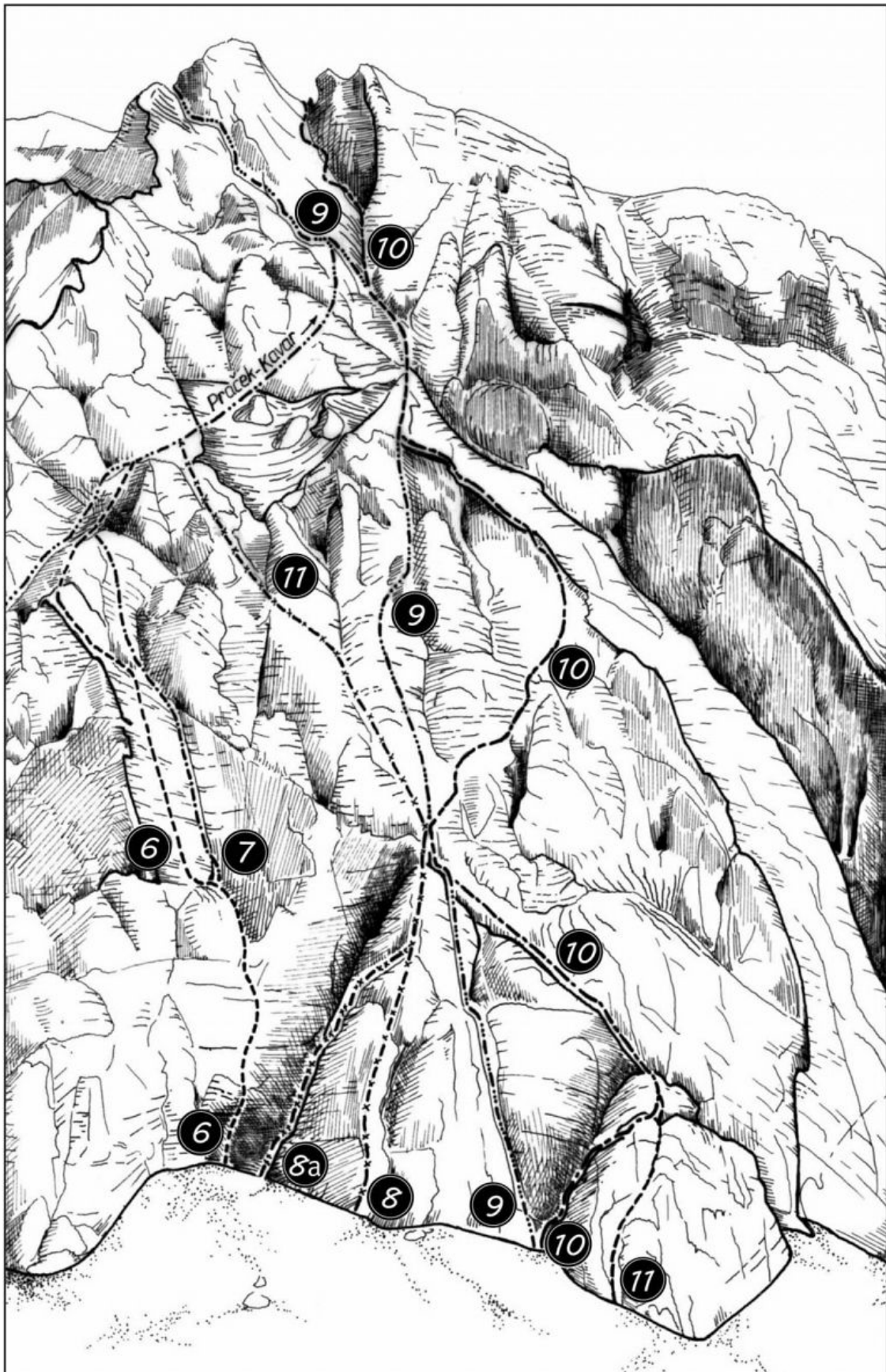


Kraj sten, zahodna stena: 9 Smer treh macesnov, 10 Smer Deržaj-Šlibar, 12 Pink Panter, 13 Smer Marka Avrelija, 14 Potepinka, 15 Loti, 16 Spominska smer Marka Skorenjška, 17 Smer treh

šodrovcev.



Kraj sten, zahodna stena: 9 Smer treh macesnov, 10 Smer Deržaj-Šlibar.



Kraj sten, zahodna stena: 2 Smer Praček-Kavar, 6 Čez plati, 7 Varianta smeri Čez plati, 8a Leva varianta stebra, 8 Zahodni steber, 9 Smer treh macesnov, 10 Smer Deržaj-Šlibar, 11 Radovljiška.